

... změna  
je ve vzduchu

KOMERČNÍ SYSTÉMY  
SDV KLIMATIZACE  
MINI-CHILLERY  
MODULÁRNÍ CHILLERY  
FAN COIL JEDNOTKY  
2024



## ŘEŠENÍ PRO JAKÉKOLIV POŽADAVKY NA CHLAZENÍ NEBO TOPENÍ

Rozhodněte se, zda se bude jednat o systém, ve kterém je médiem plyn nebo voda. Rodinná vila, nemocnice, kancelář, škola, obchod, hotel, sportovní hala, banka, výrobní podnik nebo cokoli jiného, stačí nám napsat a vybereme pro Vás to nej kvalitnější řešení.

Pomocí návrhového programu Selection software Vám vygenerujeme vhodné venkovní jednotky, vnitřní jednotky, rozbočovače a přesné množství chladiva, které bude potřeba doplnit do systému. Sdělte nám požadovanou teplotu v místnosti, my se o ni postaráme. Výsledek od nás dostanete v několika formátech. Otevřete si svůj projekt kdykoliv a kdekoli.

## SORTIMENT - OD MALÝCH SYSTÉMŮ AŽ PO ROZSÁHLÁ ŘEŠENÍ

Naše mini SDV zařízení začíná na výkonu 7,2 kW, mini chiller poté na 5 kW. Sestavou 3 venkovních jednotek SDV6 získáte výkon 270 kW. Propojením 16 modulů komerčních tepelných čerpadel/chillerů získáte dokonce výkon 2 240 kW. 64 - to je maximální počet vnitřních jednotek, které mohou být připojeny v jednom chladivovém systému SDV6.

Vysoká účinnost, úspora, spolehlivost, efektivita, jednoduchá instalace = technologie, která Vás příjemně překvapí.

The screenshot shows the Sinclair Solutions website interface. At the top, there is a navigation bar with the Sinclair logo and a menu including ÚVOD, PRODUKTY, REFERENCE, NOVINKY, ARCHIV, INFORMACE, KE STAŽENÍ, and KONTAKTY. Below the navigation bar, there is a main heading 'Komerční systémy SDV6' and a sub-heading 'Sinclair - Produkty'. The main content area is divided into three sections:

- VENKOVNÍ JEDNOTKY – INDIVIDUÁLNÍ S VÝDECHEM DO STRANY:** This section features a list of product models: SDV6-E400ASI, SDV6-E450ASI, SDV6-E500ASI, SDV6-E560ASI, and SDV6-E615ASI. Each model has a 'Detail produktu' button.
- NÁSTĚNNÉ JEDNOTKY:** This section features a list of product models: SDV6-H15, SDV6-H22, SDV6-H28, SDV6-H36, SDV6-H45, and SDV6-H56. Each model has a 'Detail produktu' button.
- KOMPAKTNÍ KAZETOVÉ JEDNOTKY – ČTYŘCESTNÉ:** This section features a list of product models: SDV6-CC15, SDV6-CC22, SDV6-CC28, and SDV6-CC36. Each model has a 'Detail produktu' button.

On the left side of the website, there is a vertical navigation menu with the following items: Nástěnné klimatizace, MULTI VARIABLE série R32, Komerční systémy SDV5, Komerční systémy SDV6 (highlighted), VENKOVNÍ JEDNOTKY – INDIVIDUÁLNÍ S VÝDECHEM DO STRANY, NÁSTĚNNÉ JEDNOTKY, KOMPAKTNÍ KAZETOVÉ JEDNOTKY – ČTYŘCESTNÉ, KAZETOVÉ JEDNOTKY – ČTYŘCESTNÉ, KANÁLOVÉ JEDNOTKY, OVLADAČE, Tepelná čerpadla, UNI SPLIT série R32, UNI SPLIT 2 série R32, Chillery, Fan Coil jednotky, Monoblokové jednotky, Karavany a lodě, Doplnkové příslušenství, Tower Dělené jednotky, Komerční systémy SDV4, HIGH POWER MULTI SYSTEM série R410A, Vysokotlaké kanálové jednotky R410A, and LED osvětlení.

[www.sinclair-solutions.com](http://www.sinclair-solutions.com)

Tato webová stránka je určena všem, kteří se chtějí seznámit s klimatizační technikou SINCLAIR. Po přihlášení do partnerské sekce B2B Vám bude zpřístupněna veškerá technická dokumentace.

## O ZNAČCE SINCLAIR

Značka SINCLAIR má dlouholetou tradici a na trhu s klimatizační technikou neustále získává na popularitě a důvěře. Jsme profesionální firmou, za kterou stojí silný tým. Máme partnery v mnoha zemích a neustále naši spolupráci rozvíjíme.

Stavební kameny skupiny SINCLAIR Global Group jsou založeny na dlouhodobém partnerství a kvalitních a konkurenceschopných produktech. Pravidelně organizujeme technická školení, abychom se ujistili, že všichni naši partneři detailně znají naše výrobky a mají aktuální informace o všech technických novinkách v našem sortimentu.

Dokážeme najít komfortní řešení pro jakékoliv klimatické podmínky a kromě segmentu komerčních a rezidenčních klimatizací se věnujeme i tepelným čerpadlům a LED osvětlení.



## NAŠE VIZE A MISE

Ochrana životního prostředí se stává pro lidstvo zásadním tématem a je velmi důležitá pro naše budoucí generace. Pro SINCLAIR Global Group je ochrana životního prostředí také klíčovou otázkou. Některé nové venkovní jednotky ze série SDV6 používají ekologické chladivo R32.

Snažíme se aplikovat a vyvíjet nejnovější technologie, které pomohou implementovat nové produkty s vyšší úsporou energie, což bude mít minimální zátěž pro životní prostředí. Produkty SINCLAIR splňují přísné normy Evropské unie a v mnoha případech je dokonce překonávají.

SINCLAIR věří ve stabilní, dlouhodobý a zdravý vývoj, podpořený tvrdou prací a silným etickým kodexem. Dlouhodobý úspěch jakékoli značky závisí na spokojených zákaznících. Zákazníci jsou spokojeni tehdy, když dostávají vysoce kvalitní, spolehlivý a technicky vyspělý produkt, se správnou cenovou hladinou a nadčasovým designem.



## OBSAH

SDV6 - BUDOUCNOST KOMERČNÍCH SYSTÉMŮ	4
VENKOVNÍ JEDNOTKY SDV6 A SDV5 S VÝDECHEM VZDUCHU DO STRANY	8
VENKOVNÍ JEDNOTKY SDV6 S VÝDECHEM VZDUCHU NAHORU	16
VENKOVNÍ JEDNOTKY SDV5-3P S VÝDECHEM VZDUCHU NAHORU	20
VNITŘNÍ JEDNOTKY	22
PROPOJOVACÍ AHU BOX	28
VENKOVNÍ A VNITŘNÍ JEDNOTKY - VYSOKOTLAKÉ KANÁLOVÉ KLIMATIZACE	30
PŘÍSLUŠENSTVÍ SDV6 A SDV5 - OVLADAČE, ROZŠÍŘUJÍCÍ MODULY, BMS BRÁNY	32
A2W SYSTÉMY - A2W SYSTÉMY, SCV MINI CHILLERY R32, SCV MODULÁRNÍ CHILLERY R32, FAN COIL JEDNOTKY	34
VENKOVNÍ JEDNOTKY - SCV MINI CHILLERY R32	36
VENKOVNÍ JEDNOTKY - SCV MODULÁRNÍ CHILLERY R32	38
FCU VNITŘNÍ JEDNOTKY	40
POZNÁMKY A VYSVĚTLIVKY	49



Rok 2023 byl výjimečný a klimatické rekordy padaly jako domino. Byl nejen nejteplejším v historii měření, ale také prvním rokem, kdy byly všechny dny teplejší o více jak jeden stupeň nežli v předindustriálním období. Teploty v roce 2023 překonaly teploty jakéhokoli období za posledních nejméně 100 000 let. Klimatizovat vnitřní prostory už není luxusem, ale nutností dnešních dnů.

Životní prostředí i naše životy se mění, a to je výzva pro každého z nás. Naší jedinou možností je vyvíjet se a prolomit hranice. Společně prozkoumejme nové cesty k úspěchu.

Spolehlivost. Ekologičnost.  
Inteligence. Účinnost.  
Vše je dokonale integrováno  
do jednoho produktu.



Představujeme Vám novou revoluční řadu  
komerčních systémů SINCLAIR SDV6.

Myslíme na to, v jakém klimatu budou vyrůstat naše děti a budoucí generace. Proto začínáme používat více **ekologické chladivo R32 v našich komerčních systémech.**

Nová série individuálních jednotek s výdechem do strany Vás jistě zaujme **širokou nabídkou výkonů od 7 kW až do 61,5 kW.** Tento kompaktní design Vám ušetří 30 % místa na instalaci venkovních jednotek při použití jednotek této série. I to je důvod proč venkovní jednotky SDV6 dokonale řeší problém nedostatku místa a umožňují tak mnohem flexibilnější instalace.

Individuální **jednotky SDV6 s výdechem do strany ve výkonech od 40 kW až do 61,5 kW** jsou volitelně vybaveny externím statickým tlakem až 80 pascalů pro výdech vzduchu pomocí potrubí na velmi dlouhou vzdálenost, což zabraňuje efektu tepelného ostrova a zajišťuje tak efektivní odvod tepla venkovních jednotek.

Individuální **jednotky SDV6 s výdechem vzduchu nahoru jsou dostupné ve výkonech od 25,2 kW až do 90 kW.** Potřebujete-li ještě větších výkonů jsou zde modulární jednotky, kde máte možnost dosáhnout **maximálního výkonu až 270 kW v jednom modulárním systému.**

Série SDV6 šetří nejenom místo, ale hlavně náklady na vytápění a chlazení budov. Překonejte staré hranice nastavené předchozími generacemi komerčních systémů a vstupte s námi do nové budoucnosti.



# SDV6 - nová generace komerčních systémů

ECOLOGICAL  
REFRIGERANT  R32

- Odolnost vůči extrémům počasí
- Harmonie mezi budovou, uživatelem a zařízením
- Krása prostorového designu
- Zjednodušení procesu instalace
- Inteligentní provoz a údržba zařízení
- Spolehlivost a komfort

#### HYPERLINK

**1** Originální komunikační sběrnicevý čip výrazně **zjednodušuje instalaci a snižuje náklady na instalaci.**

Komunikační technologie HyperLink podporuje jakýkoli typ zapojení, nikoli pouze řetězové připojení, což snižuje náklady na instalaci a možnost nesprávného připojení. Má silnější odolnost proti rušení a dosahuje komunikační vzdálenosti až 2000 m. Kromě tradičního řetězového připojení podporuje komunikační linka stromové připojení, hvězdicové připojení, kruhové připojení a tak dále.

#### SHIELDBOX

**2** Plně uzavřená elektrická ovládací skříňka IP55 poskytuje všestrannou ochranu vnitřních elektronických součástí, což výrazně **zlepšuje spolehlivost systému.** Plně uzavřené elektronické **součástky jsou izolovány od vnějšího prostředí,** aby byly chráněny před korozí, pískem, vlhkostí, sněhovou bouří a jinými okolními vlivy.

Všechny elektronické součástky včetně inverterového modulu, filtru modulu a výkonového modulu jsou chlazeny speciálně navrženým mikrokanálovým okruhem chladiva, aby bylo zajištěno, že elektronické součástky pracují při nejlepší teplotě.

Unikátní **PTC ohřívač s přesnou regulací teploty** senzoru zajistí, že teplota uvnitř komory je v normálním rozsahu provozních teplot elektronických zařízení i při extrémních teplotách venkovního prostředí až do -30°C.

5 vysoce přesných teplotních senzorů je využito k přesnému sledování provozních stavů elektronického zařízení za různých podmínek, aby se zajistilo, že **vnitřní teplota komory je vždy kontrolována** na 40-50 °C.

Funkci Shieldbox podporují venkovní jednotky s výdechem vzduchu nahoru SDV6-ExxxATI/ATM.

#### MAXIMÁLNÍ ÚSPORA ENERGIE

**3** Každé zařízení SDV6 je vybaveno vestavěným profesionálním algoritmem řízením provozu a údržby. Roční **provozní energetická účinnost každého zařízení se tak snížila o více než 28 %.**

Vnitřní jednotka automaticky rozpozná velikost prostoru místnosti a účinnost její izolace. Systém automaticky odpovídá teplotě odpařování (při chlazení) nebo kondenzační teplotě (při vytápění) na zatížení místnosti pro maximalizaci pohodlí a energetickou efektivitu.

#### MAXIMÁLNÍ POHODLÍ

**4** Nastavení teploty 0,5 °C, výběr ze 7 rychlostí ventilátoru, režim spánku, tichý režim, vysoce účinný filtr, a různé sterilizační vybavení a další **pokročilé technologie** používané ve vnitřních jednotkách SDV6 jsou určeny **k vytvoření tichého, pohodlného a zdravého vnitřního prostředí.**

Čtyřcestná kazeta má statický tlak 50 Pa pro dlouhé proudění vzduchu a může být použita v prostorech do výšky 4,5 metru.

*Kazetové jednotky umožňují ovládání jednotlivých lamel samostatně, což umožňuje ovládat všechny čtyři lamely nezávisle.*

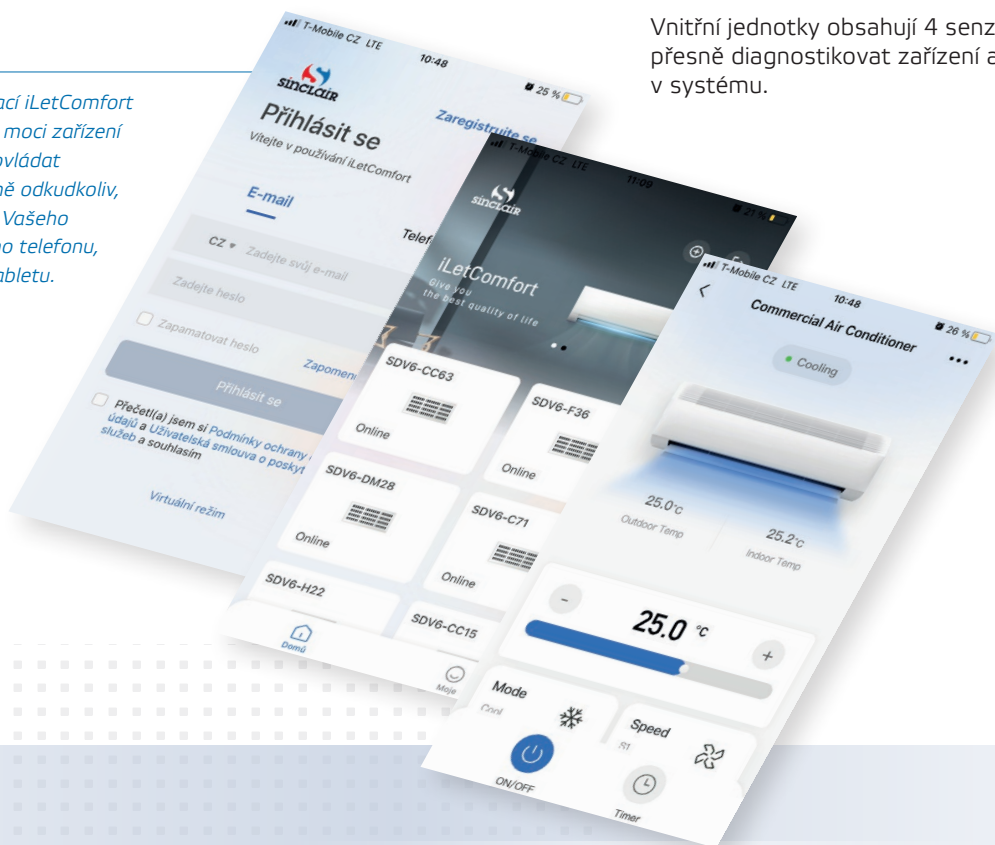


## MAXIMÁLNÍ KONTROLA

**5** Série SDV6 nabízí širokou **variaci řešení** pro Vaše budovy. **Od domácností a pohodlí obchodních jednotek až po velká nákupní centra a složité budovy.** Poskytuje nejvhodnější řešení řízení centralizované a přizpůsobené správy volitelně pomocí MODBUS, BACNET nebo KNX protokolů.

Integrovaný wifi modul je součástí nástěnných ovladačů SWC-62 a SWC-63.

S aplikací iLetComfort budete moci zařízení SDV6 ovládat vzdáleně odkudkoliv, ať už z Vašeho chytrého telefonu, nebo tabletu.



## INTELEKTUÁLNÍ NÁSTROJ PRO SPUŠTĚNÍ, ÚDRŽBU A DIAGNOSTIKU

**6** V chladicím systému je rozmístěno až 19 senzorů. Aktuální stav každé části potrubí chladiva je známý v celém procesu. **Dokáže detekovat stav systému v reálném čase, předpovídat poruchy systému předem a poskytuje analýzu dat pro údržbu systému.**

Inteligentní modul Bluetooth zjednodušuje údržbu a usnadňuje diagnostiku zařízení.

Vnitřní jednotky obsahují 4 senzory. Díky nim je možné přesně diagnostikovat zařízení a množství chladiva v systému.

6 REVOLUČNÍCH NOVINEK SÉRIE SDV6





# VENKOVNÍ JEDNOTKY SDV6



# VENKOVNÍ JEDNOTKY S VÝDECHEM VZDUCHU DO STRANY MALÉ VENKOVNÍ JEDNOTKY SDV6 S CHLADIVEM R32

ECOLOGICAL REFRIGERANT R32

## VLASTNOSTI

- Ekologické chladivo R32
- Automatická adresace
- Topení až do -20 °C venkovní teploty
- Kompaktní design
- Limitace příkonu 40 - 100 %
- ALARM, ON/OFF, DEFROST signál
- Volitelně napojení na BMS brány MODBUS, BACNET

SDV6-E80BS  
SDV6-E100BS  
SDV6-E120BS  
SDV6-E140BS  
SDV6-E160BS  
SDV6-E180BS  
SDV6-E120BS-3  
SDV6-E140BS-3  
SDV6-E160BS-3  
SDV6-E180BS-3



## TECHNICKÉ PARAMETRY

MODEL		SDV6-E80BS	SDV6-E100BS	SDV6-E120BS SDV6-E120BS-3	SDV6-E140BS SDV6-E140BS-3
Výkon chlazení / topení max.	kW	7,2 / 9,0	9,0 / 10,8	12,3 / 14,0	14,0 / 16,0
Frekvence / Napětí	fáze / Hz / V	1~ / 50 / 220-240	1~ / 50 / 220-240	1~ / 50 / 220-240 3~ / 50 / 380-415	1~ / 50 / 220-240 3~ / 50 / 380-415
SEER / SCOP	-	5,8 / 3,8	5,7 / 3,8	7,8 / 4,9	7,4 / 4,8
Max. počet vnitřních jednotek	-	5	6	8	10
Akustický tlak v 1 m	dB(A)	53	53	53	56
Rozměry (š × v × h) / Hmotnost netto	mm / kg	1038×864×409 / 77	1038×864×409 / 77	1038×864×409 / 94 1038×864×409 / 110	1038×864×409 / 94 1038×864×409 / 110
Rozsah provozních teplot chlazení / topení	°C	-15-52 / -20-16,5 WB	-15-52 / -20-16,5 WB	-15-52 / -20-16,5 WB	-15-52 / -20-16,5 WB

MODEL		SDV6-E160BS SDV6-E160BS-3	SDV6-E180BS SDV6-E180BS-3		
Výkon chlazení / topení max.	kW	15,5 / 17,5	15,5 / 17,5		
Frekvence / Napětí	fáze / Hz / V	1~ / 50 / 220-240 3~ / 50 / 380-415	1~ / 50 / 220-240 3~ / 50 / 380-415		
SEER / SCOP	-	7,4 / 4,8	7,1 / 4,8		
Max. počet vnitřních jednotek	-	11	12		
Akustický tlak v 1 m	dB(A)	56	58		
Rozměry (š × v × h) / Hmotnost netto	mm / kg	1038×864×409 / 94 1038×864×409 / 110	1038×864×409 / 94 1038×864×409 / 110		
Rozsah provozních teplot chlazení / topení	°C	-15-52 / -20-16,5 WB	-15-52 / -20-16,5 WB		



# VENKOVNÍ JEDNOTKY SDV6



# VENKOVNÍ JEDNOTKY S VÝDECHEM VZDUCHU DO STRANY MALÉ VENKOVNÍ JEDNOTKY SDV6 S CHLADIVEM R410A

**R410A**  
REFRIGERANT

## VLASTNOSTI

- Automatická adresace
- Kombinace vnitřních jednotek 50 - 160 %
- Topení až do -20 °C venkovní teploty
- Kompaktní design
- Limitace příkonu 40 - 100 %
- ALARM, ON/OFF, DEFROST signál
- Volitelně napojení na BMS brány MODBUS, BACNET

SDV6-E80AS  
SDV6-E100AS  
SDV6-E120AS  
SDV6-E140AS  
SDV6-E160AS  
SDV6-E120AS-3  
SDV6-E140AS-3  
SDV6-E160AS-3



## TECHNICKÉ PARAMETRY

MODEL		SDV6-E80AS	SDV6-E100AS	SDV6-E120AS SDV6-E120AS-3	SDV6-E140AS SDV6-E140AS-3
Výkon chlazení / topení max.	kW	7,2 / 9,0	9,0 / 10,8	12,3 / 14,0	14,0 / 16,0
Frekvence / Napětí	fáze / Hz / V	1~ / 50 / 220-240	1~ / 50 / 220-240	1~ / 50 / 220-240 3~ / 50 / 380-415	1~ / 50 / 220-240 3~ / 50 / 380-415
SEER / SCOP	-	5,4 / 3,8	5,4 / 3,8	7,2 / 4,9	7,0 / 4,8
Max. počet vnitřních jednotek	-	5	6	8	10
Akustický tlak v 1 m	dB(A)	53	53	55	56
Rozměry (š x v x h) / Hmotnost netto	mm / kg	1073×864×523 / 80	1073×864×523 / 80	1073×864×523 / 94 1073×864×523 / 109	1073×864×523 / 94 1073×864×523 / 109
Rozsah provozních teplot chlazení / topení	°C	-15-52 / -20-16,5 WB	-15-52 / -20-16,5 WB	-15-52 / -20-16,5 WB	-15-52 / -20-16,5 WB

MODEL		SDV6-E160AS SDV6-E160AS-3			
Výkon chlazení / topení max.	kW	15,5 / 17,5			
Frekvence / Napětí	fáze / Hz / V	1~ / 50 / 220-240 3~ / 50 / 380-415			
SEER / SCOP	-	6,8 / 4,8			
Max. počet vnitřních jednotek	-	11			
Akustický tlak v 1 m	dB(A)	56			
Rozměry (š x v x h) / Hmotnost netto	mm / kg	1073×864×523 / 94 1073×864×523 / 109			
Rozsah provozních teplot chlazení / topení	°C	-15-52 / -20-16,5 WB			



# VENKOVNÍ JEDNOTKY SDV5



# VENKOVNÍ JEDNOTKY S VÝDECEM VZDUCHU DO STRANY INDIVIDUÁLNÍ VENKOVNÍ JEDNOTKY SDV5

**R410A**  
REFRIGERANT

## VLASTNOSTI

- Automatická adresace
- Kombinace vnitřních jednotek 50 - 130 %
- Topení až do -20 °C venkovní teploty
- Kompaktní design
- Priorita topení/chlazení dle venkovní teploty
- Volitelně napojení na BMS brány MODBUS, BACNET

SDV5-200EAS  
SDV5-224EAS  
SDV5-260EAS  
SDV5-280EAS  
SDV5-335EAS



## TECHNICKÉ PARAMETRY

MODEL		SDV5-200EAS	SDV5-224EAS	SDV5-260EAS	SDV5-280EAS
Výkon chlazení / topení max.	kW	20,0 / 22,5	22,4 / 25,0	26,0 / 28,5	28,0 / 31,5
Frekvence / Napětí	fáze / Hz / V	3~ / 50 / 380-415	3~ / 50 / 380-415	3~ / 50 / 380-415	3~ / 50 / 380-415
SEER / SCOP	-	7,2 / 4,0	6,9 / 4,3	6,3 / 4,5	5,9 / 4,5
Max. počet vnitřních jednotek	-	11	13	15	16
Akustický tlak v 1 m	dB(A)	58	58	58	60
Rozměry (š × v × h) / Hmotnost netto	mm / kg	1120×1558×528 / 143	1120×1558×528 / 143	1120×1558×528 / 144	1120×1558×528 / 144
Rozsah provozních teplot chlazení / topení	°C	-5~48 / -20~24	-5~48 / -20~24	-5~48 / -20~24	-5~48 / -20~24

MODEL		SDV5-335EAS			
Výkon chlazení / topení max.	kW	33,5 / 37,5			
Frekvence / Napětí	fáze / Hz / V	3~ / 50 / 380-415			
SEER / SCOP	-	6,4 / 4,1			
Max. počet vnitřních jednotek	-	20			
Akustický tlak v 1 m	dB(A)	61			
Rozměry (š × v × h) / Hmotnost netto	mm / kg	1120×1558×528 / 157			
Rozsah provozních teplot chlazení / topení	°C	-5~48 / -20~24			



# VENKOVNÍ JEDNOTKY SDV6



# VENKOVNÍ JEDNOTKY S VÝDECHEM VZDUCHU DO STRANY SDV6 INDIVIDUÁLNÍ VENKOVNÍ JEDNOTKY

**R410A**  
REFRIGERANT

## VLASTNOSTI

- Automatická adresace
- Kombinace vnitřních jednotek 50 - 130 %
- Topení až do -30 °C venkovní teploty
- Kompaktní design
- Limitace příkonu 40 - 100 %
- ALARM, ON/OFF, DEFROST signál
- Volitelně napojení na BMS brány MODBUS, BACNET



SDV6-E400ASI

SDV6-E450ASI  
SDV6-E500ASI  
SDV6-E560ASI  
SDV6-E615ASI

## TECHNICKÉ PARAMETRY

MODEL		SDV6-E400ASI	SDV6-E450ASI	SDV6-E500ASI	SDV6-E560ASI
Výkon chlazení / topení max.	kW	40,0 / 45,0	45,0 / 50,0	50,0 / 56,5	56,0 / 63,0
Frekvence / Napětí	fáze / Hz / V	3~ / 50 / 380-415	3~ / 50 / 380-415	3~ / 50 / 380-415	3~ / 50 / 380-415
SEER / SCOP	-	6,2 / 4,0	6,2 / 4,1	6,1 / 4,2	6,0 / 4,1
Max. počet vnitřních jednotek	-	22	26	29	33
Akustický tlak v 1 m	dB(A)	59	60	61	61
Rozměry (š × v × h) / Hmotnost netto	mm / kg	1130×1760×580 / 187	1250×1760×580 / 214	1250×1760×580 / 214	1250×1760×580 / 234
Rozsah provozních teplot chlazení / topení	°C	-15-55 / -30-30	-15-55 / -30-30	-15-55 / -30-30	-15-55 / -30-30

MODEL		SDV6-E615ASI			
Výkon chlazení / topení max.	kW	61,5 / 69,0			
Frekvence / Napětí	fáze / Hz / V	3~ / 50 / 380-415			
SEER / SCOP	-	5,8 / 4,0			
Max. počet vnitřních jednotek	-	36			
Akustický tlak v 1 m	dB(A)	62			
Rozměry (š × v × h) / Hmotnost netto	mm / kg	1250×1760×580 / 234			
Rozsah provozních teplot chlazení / topení	°C	-15-55 / -30-30			



# VENKOVNÍ JEDNOTKY SDV6



### VLASTNOSTI

- Automatická adresace
- Kombinace vnitřních jednotek 50 - 130 %
- Topení až do -30 °C venkovní teploty
- Kompaktní design
- Limitace příkonu 40 - 100 %
- ALARM, ON/OFF, DEFROST signál
- Volitelně napojení na BMS brány MODBUS, BACNET

SDV6-E500ATI  
SDV6-E560ATI  
SDV6-E615ATI  
SDV6-E670ATI

SDV6-E252ATI  
SDV6-E280ATI  
SDV6-E335ATI  
SDV6-E400ATI  
SDV6-E450ATI



SDV6-E730ATI  
SDV6-E785ATI  
SDV6-E850ATI  
SDV6-E900ATI

### TECHNICKÉ PARAMETRY

MODEL		SDV6-E252ATI	SDV6-E280ATI	SDV6-E335ATI	SDV6-E400ATI
Výkon chlazení / topení max.	kW	25,2 / 27,0	28,0 / 31,5	33,5 / 37,5	40,0 / 45,0
Frekvence / Napětí	fáze / Hz / V	3~ / 50 / 380-415	3~ / 50 / 380-415	3~ / 50 / 380-415	3~ / 50 / 380-415
SEER / SCOP	-	7,2 / 4,1	6,8 / 4,1	6,3 / 4,1	6,3 / 4,1
Max. počet vnitřních jednotek	-	13	16	19	23
Akustický tlak v 1 m	dB(A)	58	58	61	65
Rozměry (š × v × h) / Hmotnost netto	mm / kg	940×1760×825 / 195	940×1760×825 / 195	940×1760×825 / 195	940×1760×825 / 215
Rozsah provozních teplot chlazení / topení	°C	-15-55 / -30-30	-15-55 / -30-30	-15-55 / -30-30	-15-55 / -30-30

MODEL		SDV6-E450ATI	SDV6-E500ATI	SDV6-E560ATI	SDV6-E615ATI
Výkon chlazení / topení max.	kW	45,0 / 50,0	50,0 / 56,5	56,0 / 63,0	61,5 / 69,0
Frekvence / Napětí	fáze / Hz / V	3~ / 50 / 380-415	3~ / 50 / 380-415	3~ / 50 / 380-415	3~ / 50 / 380-415
SEER / SCOP	-	6,0 / 4,0	6,1 / 4,1	6,0 / 4,0	5,9 / 4,2
Max. počet vnitřních jednotek	-	26	29	33	36
Akustický tlak v 1 m	dB(A)	65	65	66	66
Rozměry (š × v × h) / Hmotnost netto	mm / kg	940×1760×825 / 215	1340×1760×825 / 295	1340×1760×825 / 295	1340×1760×825 / 315
Rozsah provozních teplot chlazení / topení	°C	-15-55 / -30-30	-15-55 / -30-30	-15-55 / -30-30	-15-55 / -30-30

MODEL		SDV6-E670ATI	SDV6-E730ATI	SDV6-E785ATI	SDV6-E850ATI
Výkon chlazení / topení max.	kW	67,0 / 75,0	73,0 / 81,5	78,5 / 87,5	85,0 / 95,0
Frekvence / Napětí	fáze / Hz / V	3~ / 50 / 380-415	3~ / 50 / 380-415	3~ / 50 / 380-415	3~ / 50 / 380-415
SEER / SCOP	-	5,9 / 4,0	5,6 / 4,1	5,8 / 4,0	5,7 / 3,9
Max. počet vnitřních jednotek	-	39	43	46	50
Akustický tlak v 1 m	dB(A)	67	68	68	68
Rozměry (š × v × h) / Hmotnost netto	mm / kg	1340×1760×825 / 315	1880×1760×825 / 366	1880×1760×825 / 396	1880×1760×825 / 396
Rozsah provozních teplot chlazení / topení	°C	-15-55 / -30-30	-15-55 / -30-30	-15-55 / -30-30	-15-55 / -30-30

MODEL		SDV6-E900ATI			
Výkon chlazení / topení max.	kW	90,0 / 100,0			
Frekvence / Napětí	fáze / Hz / V	3~ / 50 / 380-415			
SEER / SCOP	-	5,6 / 3,8			
Max. počet vnitřních jednotek	-	53			
Akustický tlak v 1 m	dB(A)	68			
Rozměry (š × v × h) / Hmotnost netto	mm / kg	1880×1760×825 / 396			
Rozsah provozních teplot chlazení / topení	°C	-15-55 / -30-30			



# VENKOVNÍ JEDNOTKY SDV6



### VLASTNOSTI

- Modulární zapojení až 3 jednotek o celkovém výkonu až 270 kW
- Automatická adresace
- Kombinace vnitřních jednotek 50 - 130 %
- Topení až do -30 °C venkovní teploty
- Limitace příkonu 40 - 100 %
- ALARM, ON/OFF, DEFROST signál
- Volitelně napojení na BMS brány MODBUS, BACNET

SDV6-E500ATM  
SDV6-E560ATM  
SDV6-E615ATM  
SDV6-E670ATM

SDV6-E252ATM  
SDV6-E280ATM  
SDV6-E335ATM  
SDV6-E400ATM  
SDV6-E450ATM



SDV6-E730ATM  
SDV6-E785ATM  
SDV6-E850ATM  
SDV6-E900ATM

### TECHNICKÉ PARAMETRY

MODEL		SDV6-E252ATM	SDV6-E280ATM	SDV6-E335ATM	SDV6-E400ATM
Výkon chlazení / topení max.	kW	25,2 / 27,0	28,0 / 31,5	33,5 / 37,5	40,0 / 45,0
Frekvence / Napětí	fáze / Hz / V	3~ / 50 / 380-415	3~ / 50 / 380-415	3~ / 50 / 380-415	3~ / 50 / 380-415
SEER / SCOP	-	7,2 / 4,1	6,8 / 4,1	6,3 / 4,1	6,3 / 4,1
Max. počet vnitřních jednotek	-	13	16	19	23
Akustický tlak v 1 m	dB(A)	58	58	61	65
Rozměry (š × v × h) / Hmotnost netto	mm / kg	940×1760×825 / 195	940×1760×825 / 195	940×1760×825 / 195	940×1760×825 / 215
Rozsah provozních teplot chlazení / topení	°C	-15-55 / -30-30	-15-55 / -30-30	-15-55 / -30-30	-15-55 / -30-30

MODEL		SDV6-E450ATM	SDV6-E500ATM	SDV6-E560ATM	SDV6-E615ATM
Výkon chlazení / topení max.	kW	45,0 / 50,0	50,0 / 56,5	56,0 / 63,0	61,5 / 69,0
Frekvence / Napětí	fáze / Hz / V	3~ / 50 / 380-415	3~ / 50 / 380-415	3~ / 50 / 380-415	3~ / 50 / 380-415
SEER / SCOP	-	6,0 / 4,0	6,1 / 4,1	6,0 / 4,0	5,9 / 4,2
Max. počet vnitřních jednotek	-	26	29	33	36
Akustický tlak v 1 m	dB(A)	65	65	66	66
Rozměry (š × v × h) / Hmotnost netto	mm / kg	940×1760×825 / 215	1340×1760×825 / 295	1340×1760×825 / 295	1340×1760×825 / 315
Rozsah provozních teplot chlazení / topení	°C	-15-55 / -30-30	-15-55 / -30-30	-15-55 / -30-30	-15-55 / -30-30

MODEL		SDV6-E670ATM	SDV6-E730ATM	SDV6-E785ATI	SDV6-E850ATM
Výkon chlazení / topení max.	kW	67,0 / 75,0	73,0 / 81,5	78,5 / 87,5	85,0 / 95,0
Frekvence / Napětí	fáze / Hz / V	3~ / 50 / 380-415	3~ / 50 / 380-415	3~ / 50 / 380-415	3~ / 50 / 380-415
SEER / SCOP	-	6,0 / 4,1	5,7 / 4,2	5,9 / 4,1	5,8 / 4,0
Max. počet vnitřních jednotek	-	39	43	46	50
Akustický tlak v 1 m	dB(A)	67	68	68	68
Rozměry (š × v × h) / Hmotnost netto	mm / kg	1340×1760×825 / 315	1880×1760×825 / 366	1880×1760×825 / 396	1880×1760×825 / 396
Rozsah provozních teplot chlazení / topení	°C	-15-55 / -30-30	-15-55 / -30-30	-15-55 / -30-30	-15-55 / -30-30

MODEL		SDV6-E900ATM			
Výkon chlazení / topení max.	kW	90,0 / 100,0			
Frekvence / Napětí	fáze / Hz / V	3~ / 50 / 380-415			
SEER / SCOP	-	5,8 / 4,0			
Max. počet vnitřních jednotek	-	53			
Akustický tlak v 1 m	dB(A)	68			
Rozměry (š × v × h) / Hmotnost netto	mm / kg	1880×1760×825 / 396			
Rozsah provozních teplot chlazení / topení	°C	-15-55 / -30-30			

# VENKOVNÍ JEDNOTKY SDV5-3P



# VENKOVNÍ JEDNOTKY S VÝDECHEM VZDUCHU NAHORU

## 3 TRUBKOVÉ MODULÁRNÍ SDV5-3P

**R410A**  
REFRIGERANT

### VLASTNOSTI

- Systém s rekuperací tepla
- Současně topí i chladí
- Nepřetržitě topení i během odmrazování
- Vysoké EER i COP
- Modulární zapojení až 3 jednotek o celkovém výkonu až 150 kW
- Topení až do -25 °C venkovní teploty
- Vnitřní jednotky vyžadují napojení na distribuční boxy
- Možnost připojení hydroboxu
- Volitelně napojení na BMS brány MODBUS, BACNET



SDV5-252EA3P  
SDV5-280EA3P  
SDV5-335EA3P

SDV5-400EA3P  
SDV5-450EA3P  
SDV5-500EA3P

### TECHNICKÉ PARAMETRY

MODEL		SDV5-252EA3P	SDV5-280EA3P	SDV5-335EA3P	SDV5-400EA3P
Výkon chlazení / topení max.	kW	22,4 / 25,0	28,0 / 31,5	33,5 / 37,5	40,0 / 45,0
Frekvence / Napětí	fáze / Hz / V	3~ / 50 / 380-415	3~ / 50 / 380-415	3~ / 50 / 380-415	3~ / 50 / 380-415
SEER / SCOP	-	7,3 / 4,3	6,6 / 4,4	6,8 / 4,5	6,7 / 4,3
Max. počet vnitřních jednotek	-	64	64	64	64
Akustický tlak v 1 m	dB(A)	58	58	58	63
Rozměry (š × v × h) / Hmotnost netto	mm / kg	990×1635×790 / 232	990×1635×790 / 232	990×1635×790 / 232	1340×1635×825 / 300
Rozsah provozních teplot chlazení / topení	°C	-15*-52 / -25~-27	-15*-52 / -25~-27	-15*-52 / -25~-27	-15*-52 / -25~-27
Rozsah provozních teplot - hydrobox teplá voda	°C	-20~43	-20~43	-20~43	-20~43

MODEL		SDV5-450EA3P	SDV5-500EA3P		
Výkon chlazení / topení max.	kW	45,0 / 50,0	50,0 / 56,5		
Frekvence / Napětí	fáze / Hz / V	3~ / 50 / 380-415	3~ / 50 / 380-415		
SEER / SCOP	-	6,4 / 4,3	6,2 / 4,4		
Max. počet vnitřních jednotek	-	64	64		
Akustický tlak v 1 m	dB(A)	64	65		
Rozměry (š × v × h) / Hmotnost netto	mm / kg	1340×1635×825 / 300	1340×1635×825 / 300		
Rozsah provozních teplot chlazení / topení	°C	-15*-52 / -25~-27	-15*-52 / -25~-27		
Rozsah provozních teplot - hydrobox teplá voda	°C	-20~43	-20~43		

\* -15°C až -5°C umožňuje chlazení pouze pro distribuční box SDV5-01DB3P.



# VNITŘNÍ JEDNOTKY SDV6



## VNITŘNÍ JEDNOTKY NÁSTĚNNÉ JEDNOTKY

### VLASTNOSTI

- Designová jednotka se zabudovaným displejem
- 7 rychlostí ventilátoru
- Možnost instalace 30mm pod stropem
- Součástí výbavy je alarm a ON/OFF kontakt s nastavitelnou logikou
- Volitelně dálkový ovladač SRC-61
- Volitelně nástěnný / skupinový ovladač SWC-61, SWC-62, SWC-63

SDV6-HXX



### TECHNICKÉ PARAMETRY

MODEL		SDV6-H15	SDV6-H22	SDV6-H28	SDV6-H36
Výkon chlazení / topení	kW	1,5 / 1,8	2,2 / 2,4	2,8 / 3,2	3,6 / 4,0
Frekvence / Napětí	fáze / Hz / V	1~ / 50 / 220-240	1~ / 50 / 220-240	1~ / 50 / 220-240	1~ / 50 / 220-240
Akustický tlak v 1 m	dB(A)	32 / 31 / 30 / 30 / 29 / 28 / 27	33 / 32 / 31 / 30 / 29 / 28 / 27	35 / 34 / 33 / 32 / 31 / 30 / 28	37 / 36 / 34 / 33 / 31 / 30 / 28
Rozměry (š × v × h) / Hmotnost netto	mm / kg	750 × 295 × 265 / 9,0	750 × 295 × 265 / 9,0	750 × 295 × 265 / 10,0	750 × 295 × 265 / 10,0

MODEL		SDV6-H45	SDV6-H56	SDV6-H71	SDV6-H80
Výkon chlazení / topení	kW	4,5 / 5,0	5,6 / 6,3	7,1 / 8,0	8,0 / 9,0
Frekvence / Napětí	fáze / Hz / V	1~ / 50 / 220-240	1~ / 50 / 220-240	1~ / 50 / 220-240	1~ / 50 / 220-240
Akustický tlak v 1 m	dB(A)	37 / 35 / 33 / 32 / 31 / 30 / 29	41 / 39 / 37 / 35 / 33 / 31 / 29	44 / 42 / 40 / 38 / 36 / 34 / 32	45 / 43 / 41 / 39 / 37 / 35 / 32
Rozměry (š × v × h) / Hmotnost netto	mm / kg	950 × 295 × 265 / 11,5	950 × 295 × 265 / 11,5	1200 × 295 × 265 / 15,0	1200 × 295 × 265 / 15,0

Jednotka SDV6-Hxx není vybavena lamelou pro směřování vzduchu vlevo a vpravo.  
Jednotka SDV6-HxxS je vybavena lamelami a motorkem pro směřování vzduchu vlevo a vpravo.

## VNITŘNÍ JEDNOTKY KOMPAKTNÍ ČTYŘCESTNÉ KAZETOVÉ JEDNOTKY

### VLASTNOSTI

- Velmi tichý provoz zařízení od 25dB(A)
- Dekorační panel 360° a čerpadlo kondenzátu součástí výbavy
- 7 rychlostí ventilátoru
- Oddělené nastavení lamel 1-4
- Jednotky jsou vybaveny otvorem pro přísávání čerstvého vzduchu
- Součástí výbavy je alarm a ON/OFF kontakt s nastavitelnou logikou
- Volitelně dálkový ovladač SRC-61
- Volitelně nástěnný / skupinový ovladač SWC-61, SWC-62, SWC-63

SDV6-CCXX



### TECHNICKÉ PARAMETRY

MODEL		SDV6-CC15	SDV6-CC22	SDV6-CC28	SDV6-CC36
Výkon chlazení / topení	kW	1,5 / 1,8	2,2 / 2,4	2,8 / 3,2	3,6 / 4,0
Frekvence / Napětí	fáze / Hz / V	1~ / 50 / 220-240	1~ / 50 / 220-240	1~ / 50 / 220-240	1~ / 50 / 220-240
Akustický tlak v 1 m	dB(A)	29 / 28 / 27 / 27 / 26 / 26 / 25	29 / 28 / 27 / 27 / 26 / 26 / 25	30 / 29 / 28 / 27 / 26 / 26 / 25	31 / 30 / 29 / 28 / 27 / 26 / 26
Rozměry (š × v × h) / Hmotnost netto	mm / kg	638 × 235 × 575 / 13,0	638 × 235 × 575 / 13,0	638 × 235 × 575 / 13,0	638 × 235 × 575 / 14,0

MODEL		SDV6-CC45	SDV6-CC56	SDV6-CC63	
Výkon chlazení / topení	kW	4,5 / 5,0	5,6 / 6,3	6,3 / 7,1	
Frekvence / Napětí	fáze / Hz / V	1~ / 50 / 220-240	1~ / 50 / 220-240	1~ / 50 / 220-240	
Akustický tlak v 1 m	dB(A)	37 / 35 / 33 / 31 / 29 / 28 / 27	39 / 38 / 37 / 36 / 35 / 34 / 32	43 / 42 / 40 / 38 / 36 / 35 / 34	
Rozměry (š × v × h) / Hmotnost netto	mm / kg	638 × 235 × 575 / 14,0	638 × 235 × 575 / 15,0	638 × 235 × 575 / 15,0	



## VNITŘNÍ JEDNOTKY ČTYŘCESTNÉ KAZETOVÉ JEDNOTKY

### VLASTNOSTI

- Dekorační panel 360° a čerpadlo kondenzátu součástí výbavy
- 7 rychlostí ventilátoru
- Oddělené nastavení lamel 1-4
- Jednotky jsou vybaveny otvorem pro přísávání čerstvého vzduchu
- Součástí výbavy je alarm a ON/OFF kontakt s nastavitelnou logikou
- Volitelně dálkový ovladač SRC-61
- Volitelně nástěnný / skupinový ovladač SWC-61, SWC-62, SWC-63

SDV6-CXX



### TECHNICKÉ PARAMETRY

MODEL		SDV6-C71	SDV6-C80	SDV6-C90	SDV6-C100
Výkon chlazení / topení	kW	7,1 / 8,0	8,0 / 9,0	9,0 / 10,0	10,0 / 11,0
Frekvence / Napětí	fáze / Hz / V	1~ / 50 / 220-240	1~ / 50 / 220-240	1~ / 50 / 220-240	1~ / 50 / 220-240
Akustický tlak v 1 m	dB(A)	37 / 36 / 34 / 33 / 32 / 30 / 29	38 / 37 / 35 / 34 / 32 / 31 / 29	38 / 37 / 35 / 34 / 32 / 31 / 29	41 / 40 / 38 / 37 / 36 / 34 / 33
Rozměry (š × v × h) / Hmotnost netto	mm / kg	840 × 204 × 840 / 22,0	840 × 204 × 840 / 22,0	840 × 246 × 840 / 22,0	840 × 288 × 840 / 24,0

MODEL		SDV6-C112	SDV6-C140		
Výkon chlazení / topení	kW	11,2 / 12,5	14,0 / 16,0		
Frekvence / Napětí	fáze / Hz / V	1~ / 50 / 220-240	1~ / 50 / 220-240		
Akustický tlak v 1 m	dB(A)	43 / 42 / 40 / 39 / 37 / 36 / 34	43 / 42 / 40 / 39 / 37 / 36 / 34		
Rozměry (š × v × h) / Hmotnost netto	mm / kg	840 × 288 × 840 / 24,0	840 × 288 × 840 / 26,5		

# VNITŘNÍ JEDNOTKY KANÁLOVÉ JEDNOTKY

## VLASTNOSTI

- Externí statický tlak až 160 Pa
- Čerpadlo kondenzátu součástí výbavy
- Možnost flexibilního napojení VZT potrubí
- 7 rychlostí ventilátoru
- Jednotky jsou vybaveny otvorem pro přísávání čerstvého vzduchu
- Součástí výbavy je alarm a ON/OFF kontakt s nastavitelnou logikou
- Volitelně dálkový ovladač SRC-61
- Volitelně nástěnný / skupinový ovladač SWC-61, SWC-62, SWC-63

SDV6-DMXX



## TECHNICKÉ PARAMETRY

MODEL		SDV6-DM15	SDV6-DM22	SDV6-DM28	SDV6-DM36
Výkon chlazení / topení	kW	1,5 / 1,8	2,2 / 2,4	2,8 / 3,2	3,6 / 4,0
Frekvence / Napětí	fáze / Hz / V	1~ / 50 / 220-240	1~ / 50 / 220-240	1~ / 50 / 220-240	1~ / 50 / 220-240
Akustický tlak v 1 m	dB(A)	27 / 26 / 25 / 24 / 23 / 23 / 22	27 / 26 / 25 / 24 / 23 / 23 / 22	27 / 26 / 25 / 24 / 23 / 23 / 22	29 / 28 / 27 / 26 / 25 / 23 / 22
Externí statický tlak	nom. / min - max	30 / 10 - 160	30 / 10 - 160	30 / 10 - 160	30 / 10 - 160
Rozměry (š × v × h) / Hmotnost netto	mm / kg	710 × 245 × 770 / 18,5	710 × 245 × 770 / 18,5	710 × 245 × 770 / 18,5	710 × 245 × 770 / 18,5

MODEL		SDV6-DM45	SDV6-DM56	SDV6-DM71	SDV6-DM80
Výkon chlazení / topení	kW	4,5 / 5,0	5,6 / 6,3	7,1 / 8,0	8,0 / 9,0
Frekvence / Napětí	fáze / Hz / V	1~ / 50 / 220-240	1~ / 50 / 220-240	1~ / 50 / 220-240	1~ / 50 / 220-240
Akustický tlak v 1 m	dB(A)	33 / 32 / 30 / 28 / 27 / 25 / 24	33 / 32 / 31 / 30 / 28 / 26 / 25	35 / 34 / 32 / 31 / 29 / 28 / 26	37 / 36 / 34 / 33 / 31 / 30 / 28
Externí statický tlak	nom. / min - max	30 / 10 - 160	30 / 10 - 160	30 / 10 - 160	40 / 10-160
Rozměry (š × v × h) / Hmotnost netto	mm / kg	710 × 245 × 770 / 19,5	910 × 245 × 770 / 24,0	910 × 245 × 770 / 25,0	1160 × 245 × 770 / 30,0

MODEL		SDV6-DM90	SDV6-DM112	SDV6-DM125	SDV6-DM140
Výkon chlazení / topení	kW	9,0 / 10,0	11,2 / 12,5	12,5 / 14,0	14,0 / 16,0
Frekvence / Napětí	fáze / Hz / V	1~ / 50 / 220-240	1~ / 50 / 220-240	1~ / 50 / 220-240	1~ / 50 / 220-240
Akustický tlak v 1 m	dB(A)	37 / 36 / 34 / 33 / 31 / 30 / 28	39 / 37 / 35 / 33 / 31 / 29 / 28	40 / 38 / 36 / 34 / 32 / 30 / 29	40 / 38 / 36 / 34 / 32 / 30 / 29
Externí statický tlak	nom. / min - max	40 / 10-160	40 / 10-160	40 / 10-160	50 / 10-160
Rozměry (š × v × h) / Hmotnost netto	mm / kg	1160 × 245 × 770 / 31,0	1510 × 245 × 770 / 37,0	1510 × 245 × 770 / 39,0	1510 × 245 × 770 / 39,0

MODEL		SDV6-DM160			
Výkon chlazení / topení	kW	16,0 / 18,0			
Frekvence / Napětí	fáze / Hz / V	1~ / 50 / 220-240			
Akustický tlak v 1 m	dB(A)	42 / 40 / 38 / 36 / 34 / 33 / 31			
Externí statický tlak	nom. / min - max	50 / 10-160			
Rozměry (š × v × h) / Hmotnost netto	mm / kg	1510 × 245 × 770 / 39,0			



## VNITŘNÍ JEDNOTKY PODSTROPNĚ-PARAPETNÍ JEDNOTKY

### VLASTNOSTI

- Mohou být instalovány v horizontální nebo vertikální poloze
- Mohutná distribuce vzduchu do všech rohů místnosti
- 7 rychlostí ventilátoru
- Součástí výbavy je alarm a ON/OFF kontakt s nastavitelnou logikou
- Volitelně dálkový ovladač SRC-61
- Volitelně nástěnný / skupinový ovladač SWC-61, SWC-62, SWC-63

SDV6-FXX



### TECHNICKÉ PARAMETRY

MODEL		SDV6-F36	SDV6-F45	SDV6-F56	SDV6-F71
Výkon chlazení / topení	kW	3,6 / 4,0	4,5 / 5,0	5,6 / 6,3	7,1 / 8,0
Frekvence / Napětí	fáze / Hz / V	1~ / 50 / 220-240	1~ / 50 / 220-240	1~ / 50 / 220-240	1~ / 50 / 220-240
Akustický tlak v 1,4 m	dB(A)	32 / 30 / 29 / 28 / 27 / 26 / 25	36 / 35 / 34 / 33 / 32 / 31 / 30	43 / 41 / 40 / 38 / 36 / 34 / 33	43 / 40 / 39 / 37 / 35 / 34 / 33
Rozměry (š × v × h) / Hmotnost netto	mm / kg	1069 × 674 × 234 / 24,7	1069 × 674 × 234 / 24,7	1069 × 674 × 234 / 24,7	1284 × 674 × 234 / 29,8

MODEL		SDV6-F80	SDV6-F90	SDV6-F100	SDV6-F112
Výkon chlazení / topení	kW	8,0 / 9,0	9,0 / 10,0	10,0 / 11,2	11,2 / 12,5
Frekvence / Napětí	fáze / Hz / V	1~ / 50 / 220-240	1~ / 50 / 220-240	1~ / 50 / 220-240	1~ / 50 / 220-240
Akustický tlak v 1,4 m	dB(A)	45 / 44 / 42 / 40 / 38 / 36 / 34	48 / 47 / 46 / 44 / 42 / 40 / 37	42 / 40 / 39 / 37 / 35 / 33 / 32	44 / 42 / 41 / 39 / 37 / 35 / 33
Rozměry (š × v × h) / Hmotnost netto	mm / kg	1284 × 674 × 234 / 29,8	1284 × 674 × 234 / 29,8	1649 × 674 × 234 / 36,4	1649 × 674 × 234 / 36,4

MODEL		SDV6-F125	SDV6-F140		
Výkon chlazení / topení	kW	12,5 / 14,0	14,0 / 16,0		
Frekvence / Napětí	fáze / Hz / V	1~ / 50 / 220-240	1~ / 50 / 220-240		
Akustický tlak v 1,4 m	dB(A)	49 / 48 / 46 / 44 / 42 / 40 / 38	52 / 50 / 48 / 46 / 44 / 42 / 40		
Rozměry (š × v × h) / Hmotnost netto	mm / kg	1649 × 674 × 234 / 36,4	1649 × 674 × 234 / 36,4		



# PROPOJOVACÍ AHU BOX

#### VLASTNOSTI

- Integrace všech venkovních jednotek SDV, které využívají chladivo R410A s chladivovými výměníky VZT jednotek
- Řízení pomocí 0-10V umožňuje řízení dle výkonu venkovní jednotky 10-100%
- Součástí dodávky je nástěnný ovladač SWC-86ED
- Ve výbavě je expanzní ventil k dávkování chladiva a také sada teplotních čidel

AHUKZ-XXD



#### TECHNICKÉ PARAMETRY

MODEL		AHUKZ-00D	AHUKZ-01D	AHUKZ-02D	AHUKZ-03D
Výkon chlazení / topení	kW	2,2 - 8,9	9,0 - 19,9	20,0 / 35,9	36,0 / 56,0
Frekvence / Napětí	fáze / Hz / V	1~ / 50 / 220-240	1~ / 50 / 220-240	1~ / 50 / 220-240	1~ / 50 / 220-240
Expanzní ventil	-	ano	ano	ano	ano
Rozměry (š × v × h) / Hmotnost netto	mm / kg	393 × 341 × 125 / 5,6	393 × 341 × 125 / 5,6	393 × 341 × 125 / 5,9	393 × 341 × 125 / 6,0

## VLASTNOSTI - VENKOVNÍ JEDNOTKY

- Kompaktní design
- Volba priority režimů
- 20 - 33,5 kW umožňují napojit 1 vnitřní jednotku
- 40 - 56 kW umožňují napojit 1- 2 vnitřní jednotky dle kombinační tabulky
- Volitelně napojení na BMS brány MODBUS, BACNET

SODH-400AI

SODH-200AI  
SODH-224AI  
SODH-280AI  
SODH-335AI



SODH-450AI  
SODH-560AI

## TECHNICKÉ PARAMETRY

MODEL		SODH-200AI	SODH-224AI	SODH-280AI	SODH-335AI
Výkon chlazení / topení	kW	20,0 / 20,0	22,4 / 22,4	28,0 / 28,0	33,5 / 33,5
Frekvence / Napětí	fáze / Hz / V	3~ / 50 / 380-415	3~ / 50 / 380-415	3~ / 50 / 380-415	3~ / 50 / 380-415
SEER / SCOP	-	7,2 / 4,0	6,9 / 4,3	6,9 / 4,5	6,4 / 4,1
Akustický tlak v 1 m	dB(A)	58	58	60	61
Rozměry (š × v × h) / Hmotnost netto	mm / kg	1120 × 1558 × 528 / 143,0	1120 × 1558 × 528 / 143,0	1120 × 1558 × 528 / 144,0	1120 × 1558 × 528 / 157,0
Rozsah provozních teplot chlazení / topení	°C	-5~48 / -20~24	-5~48 / -20~24	-5~48 / -20~24	-5~48 / -20~24

MODEL		SODH-400AI	SODH-450AI	SODH-560AI	
Výkon chlazení / topení	kW	40,0 / 40,0	45,0 / 45,0	56,0 / 56,0	
Frekvence / Napětí	fáze / Hz / V	3~ / 50 / 380-415	3~ / 50 / 380-415	3~ / 50 / 380-415	
SEER / SCOP	-	6,2 / 4,7	6,1 / 4,8	5,9 / 4,4	
Akustický tlak v 1 m	dB(A)	59	60	61	
Rozměry (š × v × h) / Hmotnost netto	mm / kg	1130 × 1760 × 580 / 187,0	1250 × 1760 × 580 / 214,0	1250 × 1760 × 580 / 234,0	
Rozsah provozních teplot chlazení / topení	°C	-15~55 / -30~30	-15~55 / -30~30	-15~55 / -30~30	

Povolené kombinace zapojení vnitřních jednotek jsou uvedeny na následující straně.

## VLASTNOSTI - VNITŘNÍ JEDNOTKY

- Externí statický tlak až 400 Pa
- Čerpadlo kondenzátu není součástí výbavy
- Možnost flexibilního napojení VZT potrubí
- 7 rychlostí ventilátoru
- Součástí výbavy je alarm a ON/OFF kontakt s nastavitelnou logikou
- Volitelně nástěnný / skupinový ovladač SWC-61, SWC-62, SWC-63

SIDH-200AI  
SIDH-224AI  
SIDH-280AI  
SIDH-335AI



SIDH-400AI  
SIDH-450AI  
SIDH-560AI



## TECHNICKÉ PARAMETRY

MODEL		SIDH-200AI	SIDH-224AI	SIDH-280AI	SIDH-335AI
Výkon chlazení / topení	kW	20,0 / 24,4	22,4 / 25,0	28,0 / 31,5	33,5 / 38,0
Frekvence / Napětí	fáze / Hz / V	1~ / 50 / 220-240	1~ / 50 / 220-240	1~ / 50 / 220-240	1~ / 50 / 220-240
Akustický tlak v 1 m	dB(A)	51 / 50 / 48 / 46 / 44 / 43 / 42	51 / 50 / 48 / 46 / 44 / 43 / 42	51 / 50 / 48 / 46 / 44 / 43 / 42	52 / 51 / 49 / 48 / 46 / 44 / 43
Externí statický tlak	nom. / min - max	200 / 0 - 400	200 / 0 - 400	200 / 0 - 400	200 / 0 - 400
Rozměry (š × v × h) / Hmotnost netto	mm/kg	1300 × 580 × 900 / 125,0	1300 × 580 × 900 / 125,0	1300 × 580 × 900 / 125,0	1300 × 580 × 900 / 128,0

MODEL		SIDH-400AI	SIDH-450AI	SIDH-560AI	
Výkon chlazení / topení	kW	40,0 / 45,0	45,0 / 56,0	56,0 / 63,0	
Frekvence / Napětí	fáze / Hz / V	1~ / 50 / 220-240	1~ / 50 / 220-240	1~ / 50 / 220-240	
Akustický tlak v 1 m	dB(A)	58 / 56 / 54 / 52 / 50 / 49 / 48	58 / 56 / 54 / 52 / 50 / 49 / 48	59 / 58 / 56 / 54 / 53 / 51 / 49	
Externí statický tlak	nom. / min - max	300 / 0 - 400	300 / 0 - 400	300 / 0 - 400	
Rozměry (š × v × h) / Hmotnost netto	mm/kg	1800 × 580 × 1060 / 166,0	1800 × 580 × 1060 / 166,0	1800 × 580 × 1060 / 170,0	

## POVOLENÉ KOMBINACE JEDNOTEK

MODEL	SODH-200AI	SODH-224AI	SODH-280AI	SODH-335AI	SODH-400AI	SODH-450AI	SODH-560AI
SIDH-200AI	1	1	1	1	* 2	* 2	* 2
SIDH-224AI	-	1	1	1	1	* 2	* 2
SIDH-280AI	-	-	1	1	1	1	* 2
SIDH-335AI	-	-	-	1	1	1	1
SIDH-400AI	-	-	-	-	1	1	1
SIDH-450AI	-	-	-	-	-	1	1
SIDH-560AI	-	-	-	-	-	-	1

\* Refnety nejsou součástí balení, musí být dodány samostatně.



#### DÁLKOVÝ OVLADAČ SRC-61

- Kompatibilní s vnitřními jednotkami SDV6 série (kromě SDV6-DMxx)
- Adresování jednotek
- Vypnutí displeje
- Základní nastavení parametrů vnitřní jednotky
- Podporuje separátní nastavení lamel 1-4 (pouze kazetové jednotky)



#### NÁSTĚNNÝ OVLADAČ SWC-61

- Kompatibilní s vnitřními jednotkami SDV6 a SIDH série
- Přijímač signálu z dálkového ovladače
- Teplotní čidlo v místě ovladače
- Vypnutí displeje
- Vypnutí zvuku na vnitřní jednotce
- Dětský zámek
- Adresování jednotek
- Základní nastavení parametrů vnitřní jednotky
- Zobrazení stavu jednotky a poruch vnitřní /venkovní jednotky
- Podporuje skupinové ovládání až 16 vnitřních jednotek
- Podporuje master a slave nastavení ovladače



#### NÁSTĚNNÝ OVLADAČ SWC-62

- Kompatibilní s vnitřními jednotkami SDV6 a SIDH série
- Velikost 86 × 86 mm, barevný displej
- Přijímač signálu z dálkového ovladače
- Teplotní čidlo v místě ovladače
- Týdenní časovač
- Integrovaný WiFi modul
- Vypnutí displeje
- Vypnutí zvuku na vnitřní jednotce
- Dětský zámek
- Adresování jednotek
- Základní nastavení parametrů vn. jednotky
- Podporuje separátní nastavení lamel 1-4 (pouze kazetové jednotky)
- Zobrazení stavu jednotky a poruch vnitřní /venkovní jednotky
- Podporuje skupinové ovládání až 16 vnitřních jednotek
- Podporuje master a slave nastavení ovladače

### dálkové a nástěnné ovladače



#### CENTRÁLNÍ OVLADAČ CCM-180A

- Napojuje se na SDV6 nebo SDV5 venkovní jednotky, které používají protokol SDV5.
- Stylový ovladač s dotykovou obrazovkou 6,2 palců
- Připojení až 64 vnitřních jednotek a max. 8 chladivových okruhů
- Uživatelsky přívětivé prostředí
- Týdenní časovač
- Možnost ovládat jednotky jednotlivě, nebo všechny najednou



#### CENTRÁLNÍ OVLADAČ SCC-61

- Napojuje se na SDV6 venkovní jednotky, které používají protokol SDV6.
- Stylový ovladač s dotykovou obrazovkou 10,1 palců
- Připojení až 6 × 64 vnitřních jednotek a max. 6 × 8 chladivových okruhů
- Uživatelsky přívětivé prostředí
- Týdenní časovač
- Možnost ovládat jednotky jednotlivě, nebo všechny najednou
- Ovládání přes internet pomocí LAN nebo WiFi pořipojení
- IMMPROII software pro kalkulaci spotřeby elektrické energie pomocí digitálního elektroměru SEM-01.

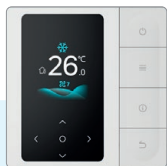


#### CENTRÁLNÍ OVLADAČ SCC-270A

- Napojuje se na SDV6 nebo SDV5 venkovní jednotky, které používají protokol SDV5.
- Stylový ovladač s dotykovou obrazovkou 10,1 palců
- Připojení až 6 × 64 vnitřních jednotek a max. 6 × 8 chladivových okruhů
- Uživatelsky přívětivé prostředí
- Týdenní časovač
- Možnost ovládat jednotky jednotlivě, nebo všechny najednou
- Ovládání přes internet pomocí LAN nebo WiFi pořipojení
- IMMPROII software pro kalkulaci spotřeby elektrické energie pomocí digitálního elektroměru SEM-01.

### centrální ovladače





### NÁSTĚNNÝ OVLADAČ SWC-63

- Kompatibilní s vnitřními jednotkami SDV6 a SIDH série
- Velikost 120 × 120 mm, barevný displej
- Přijímač signálu z dálkového ovladače
- Teplotní čidlo v místě ovladače
- Týdenní časovač
- Integrovaný WiFi modul
- Vypnutí displeje
- Vypnutí zvuku na vnitřní jednotce
- Dětský zámek
- Adresování jednotek
- Základní nastavení parametrů vn. jednotky
- Podporuje separátní nastavení lamel 1-4 (pouze kazetové jednotky)
- Zobrazení stavu jednotky a poruch vnitřní / venkovní jednotky
- Podporuje skupinové ovládání až 16 vnitřních jednotek
- Podporuje master a slave nastavení ovladače



### ROZŠÍŘUJÍCÍ MODUL SDV5-EK

- Napojuje se na SDV6 nebo SDV5 venkovní jednotky, které používají protokol SDV5.
- Umožňuje připojit 2 centrální ovladače, případně jeden centrální ovladač a BMS řízení.



### ROZŠÍŘUJÍCÍ MODUL SDV6-EK

- Napojuje se na SDV6 venkovní jednotky, které používají protokol SDV6.
- Umožňuje připojit 2 centrální ovladače, případně jeden centrální ovladač a BMS řízení.

rozšiřující moduly



### MODBUS BRÁNA SDV6-MOD

- Napojuje se na SDV6 venkovní jednotky, které používají protokol SDV6
- Připojení až 64 vnitřních jednotek a max. 8 chladivových okruhů
- Určena pro připojení nadřazeného systému, který využívá Modbus protokol
- Řídící software není součástí balení, nutno použít software třetí strany



### MODBUS BRÁNA SDV5-MOD

- Napojuje se na SDV6 nebo SDV5 venkovní jednotky, které používají protokol SDV5.
- Připojení až 64 vnitřních jednotek a max. 8 chladivových okruhů
- Určena pro připojení nadřazeného systému, který využívá Modbus protokol
- Řídící software není součástí balení, nutno použít software třetí strany



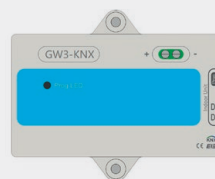
### BACNET BRÁNA SDV6-BAC

- Napojuje se na SDV6 venkovní jednotky, které používají protokol SDV6
- Připojení až 3 × 64 vnitřních jednotek a max. 3 × 8 chladivových okruhů



### BACNET BRÁNA GW-BAC

- Napojuje se na SDV6 nebo SDV5 venkovní jednotky, které používají protokol SDV5
- Připojení až 3 × 64 vnitřních jednotek a max. 3 × 8 chladivových okruhů
- Určena pro připojení nadřazeného systému, který využívá Bacnet protokol
- Řídící software není součástí balení, nutno použít software třetí strany



### KNX BRÁNA KNX-03

- Napojuje se na SDV6 vnitřní jednotku
- Určena pro připojení nadřazeného systému, který využívá KNX protokol
- Řídící software není součástí balení, nutno použít software třetí strany

BMS brány

# Voda. Bezbarvá, čirá kapalina bez chuti a zápachu, kterou můžete topit i chladit.

## MINI CHILLERY


Sinclair DC inverterové Mini Chillery používají **moderní design a strukturu**. Hydraulický modul je součástí venkovní jednotky. Jedná se o chlazení vzduchem pomocí tepelného čerpadla, takže není potřeba vodní chladicí věže na kondenzační straně. DC invertové Mini Chillery mají **chladicí výkon od 5 kW do 16 kW** a mohou být propojeny s Fan Coil jednotkami a podlahovým vytápěním. Tyto jednotky jsou určeny pro použití v obytných nebo malých komerčních budovách, které vyžadují chlazení nebo topení pomocí vody.

## MODULÁRNÍ CHILLERY

Sinclair DC Inverterové modulární chillery využívají drážkované měděné trubice a hydrofilní hliníková žebra, čímž výrazně zlepšují tepelnou výměnu jednotky, které mohou být v kapacitách **75 kW, 90 kW, 140 kW a 180 kW**. Maximální **kombinací 16 jednotek lze dosáhnout výkonu 2 240 kW**. Tyto modulární chillery používají **vysoce účinný DC interterový kompresor**. Výhodou modulárního propojení je, že v případě výpadku jedné jednotky, další jednotky zajistí nepřetržitý provoz. Bez problémů je **možné připojit vnitřní Fan Coil jednotky či vzduchotechnické jednotky**. Projektanti si k požadovaným parametrům mohou vybrat z mnoha designových řešení. Chillery používají pro svůj provoz **ekologické chladivo R32**.

## FAN COIL JEDNOTKY

Fan Coily jsou vnitřní jednotky na bázi konvektoru. Hlavní částí je ventilátor a tepelný výměník. Fungují podobně jako klimatizace, ale médiem je zde voda. V naší nabídce naleznete **fancoily nástěnné, kazetové, kanálové a podstropně parapetní**. Moderní DC ventilátory u Fan Coil jednotek se vyznačují **vysohou energetickou účinností, nízkou hlučností** během provozu včetně udržování stabilní teploty, takže jsou vhodné do zdravotnických zařízení, kancelářských budov, letištních hal, hotelů a různých jiných aplikací.

A man with a beard and short dark hair, wearing a light blue sweater over a collared shirt, is smiling while looking at a laptop. He is sitting at a light-colored wooden desk. In the background, a woman with dark hair, wearing a light blue blazer, is also working on a laptop at a similar desk. The office has large windows and indoor plants.

A2W systémy  
SCV mini Chillery R32  
SCV modulární chillery  
Fan coil jednotky



# VENKOVNÍ JEDNOTKY

### VLASTNOSTI

- Energeticky úsporné – energetická třída A+++
- Nízká hlučnost
- Snadná instalace a vysoká spolehlivost
- Integrovaný a kompaktní design – včetně hydraulického modulu
- Nástěnný ovladač SWC-120F - v balení
- TOP/CHLAD, ON/OFF signál
- WiFi aplikace
- Podpora MODBUS
- Modulární zapojení až 6 ks o celkovém výkonu až 96 kW

SCV-50EB  
SCV-70EB  
SCV-100EB  
SCV-120EB  
SCV-140EB  
SCV-160EB  
SCV-120EB-3  
SCV-140EB-3  
SCV-160EB-3



### TECHNICKÉ PARAMETRY

MODEL		SCV-50EB	SCV-70EB	SCV-100EB	SCV-120EB SCV-120EB-3
Výkon chlazení / topení max.	kW	5,5 / 6,5	7,4 / 8,4	9,0 / 10,0	11,6 / 12,2
Frekvence / Napětí	fáze / Hz / V	1~ / 50 / 220-240	1~ / 50 / 220-240	1~ / 50 / 220-240	1~ / 50 / 220-240 3~ / 50 / 380-415
SEER W35°C / SCOP W35°C Průměrné podnebí	-	5,1 / 5,1	5,2 / 5,2	5,1 / 5,1	5,1 / 5,1
Akustický tlak v 1 m	dB(A)	48	51	53	56 57
Rozměry (š x v x h) / Hmotnost netto	mm / kg	1040×865×410 / 87	1040×865×410 / 87	1040×865×410 / 87	1040×865×410 / 106 1040×865×410 / 120
Rozsah provozních teplot - chlazení / topení	°C	-5-43 / -25-35	-5-43 / -25-35	-5-43 / -25-35	-5-43 / -25-35
Rozsah teploty vody na výstupu - chlazení / topení	°C	5-25 / 25-65	5-25 / 25-65	5-25 / 25-65	5-25 / 25-65

MODEL		SCV-140EB SCV-140EB-3	SCV-160EB SCV-160EB-3		
Výkon chlazení / topení max.	kW	13,4 / 14,1	14,0 / 16,0		
Frekvence / Napětí	fáze / Hz / V	1~ / 50 / 220-240 3~ / 50 / 380-415	1~ / 50 / 220-240 3~ / 50 / 380-415		
SEER W35°C / SCOP W35°C Průměrné podnebí	-	4,9 / 5,1	4,8 / 5,1		
Akustický tlak v 1 m	dB(A)	58 59	58 59		
Rozměry (š x v x h) / Hmotnost netto	mm / kg	1040×865×410 / 106 1040×865×410 / 120	1040×865×410 / 106 1040×865×410 / 120		
Rozsah provozních teplot - chlazení / topení	°C	-5-43 / -25-35	-5-43 / -25-35		
Rozsah teploty vody na výstupu - chlazení / topení	°C	5-25 / 25-65	5-25 / 25-65		

# VENKOVNÍ JEDNOTKY

### VLASTNOSTI

- Modulární zapojení až 16 jednotek (75, 90, 140 kW), 8 jednotek 180kW
- Všechny modulárně propojené chillery mohou být řízeny pomocí jednoho drátového ovladače
- Integrovaný a kompaktní design – H verze včetně hydraulického modulu
- Nástěnný ovladač KJRM-120H2 - v balení
- TOP/CHLAD, ON/OFF signál
- Podpora MODBUS

SCV-900EB  
SCV-900EBH

SCV-1400EB  
SCV-1400EBH

SCV-750EB  
SCV-750EBH

SCV-1800EB  
SCV-1800EBH



### TECHNICKÉ PARAMETRY

MODEL		SCV-750EB	SCV-750EBH	SCV-900EB	SCV-900EBH
Výkon chlazení A35W7 / topení A7W35	kW	70,0 / 75,0	69,7 / 57,4	82,0 / 90,0	82,0 / 90,0
Frekvence / Napětí	fáze / Hz / V	3~ / 50 / 380-415	3~ / 50 / 380-415	3~ / 50 / 380-415	3~ / 50 / 380-415
SEER W35°C / SCOP W35°C Průměrné podnebí	-	4,3 / 4,1	4,22 / 4	4,5 / 4	4,4 / 3,8
Akustický tlak v 1 m	dB(A)	69	69	65	65
Rozměry (š × v × h) / Hmotnost netto	mm / kg	2000×1770×960 / 440	2000×1770×960 / 475	2220×2315×1135 / 635	2220×2315×1135 / 686
Rozsah provozních teplot - chlazení / topení	°C	-10-48 / -20-43	-10-48 / -20-43	-10-48 / -20-43	-10-48 / -20-43
Rozsah teploty vody na výstupu - chlazení / topení	°C	5-20 / 25-54	5-20 / 25-54	5-20 / 25-54	5-20 / 25-54

MODEL		SCV-1400EB	SCV-1400EBH	SCV-1800EB	SCV-1800EBH
Výkon chlazení A35W7 / topení A7W35	kW	130,0 / 138,0	129,5 / 138,6	164,0 / 180,0	163,0 / 181,2
Frekvence / Napětí	fáze / Hz / V	3~ / 50 / 380-415	3~ / 50 / 380-415	3~ / 50 / 380-415	3~ / 50 / 380-415
SEER W35°C / SCOP W35°C Průměrné podnebí	-	4,4 / 3,9	4,3 / 3,7	4,4 / 3,8	4,4 / 3,7
Akustický tlak v 1 m	dB(A)	73	74	72	72
Rozměry (š × v × h) / Hmotnost netto	mm / kg	2220×2300×1135 / 670	2220×2300×1135 / 746	2220×2413×2752 / 1400	2220×2413×2752 / 1500
Rozsah provozních teplot - chlazení / topení	°C	-10-48 / -20-43	-10-48 / -20-43	-10-48 / -20-43	-10-48 / -20-43
Rozsah teploty vody na výstupu - chlazení / topení	°C	5-20 / 25-54	5-20 / 25-54	5-20 / 25-54	5-20 / 25-54

Modely SCV-750B, SCV-900EB, SCV-1400EB a SCV-1800EB neobsahují vzhledem k různým požadavkům projektů oběhové čerpadlo. SCV-750BH, SCV-900EBH, SCV-1400EBH a SCV-1800EBH mají hydraulický modul.

# FCU VNITŘNÍ JEDNOTKY





## FCU VNITŘNÍ JEDNOTKY NÁSTĚNNÉ JEDNOTKY, 2 TRUBKOVÉ

### VLASTNOSTI

- Designová jednotka se zabudovaným displejem
- Vestavěný 3-cestný elektromagnetický ventil
- Dálkový ovladač R05 v balení
- Volitelně nástěnný ovladač KJR-29B
- Volitelně centrální ovladač SCM-30
- Podporuje Modbus RTU
- Součástí výbavy je alarm a ON/OFF kontakt
- Možnost externího řízení otáček ventilátoru (nízké, střední a vysoké) pomocí 0-10V DC

SF-XXXHM2



### TECHNICKÉ PARAMETRY

MODEL		SF-200HM2	SF-400HM2	SF-600HM2	
Výkon chlazení / topení	kW	2,7 / 2,9	3,8 / 4,3	4,9 / 5,3	
Frekvence / Napětí	fáze / Hz / V	1~ / 50 / 220-240	1~ / 50 / 220-240	1~ / 50 / 220-240	
Akustický tlak v 1 m	dB(A)	32 / 30 / 27	45 / 39 / 35	44 / 40 / 35	
Rozměry (š × v × h) / Hmotnost netto	mm / kg	915 × 290 × 230 / 12,7	915 × 290 × 230 / 12,7	1072 × 315 × 230 / 14,9	

## FCU VNITŘNÍ JEDNOTKY KOMPAKTNÍ KAZETOVÉ JEDNOTKY, 2 TRUBKOVÉ

### VLASTNOSTI

- Dekorační panel je součástí výbavy
- Čerpadlo pro odvod kondenzátu je součástí jednotek ve standardu
- Možnost přísávání čerstvého vzduchu
- Dálkový ovladač R05 v balení
- Volitelně nástěnný ovladač KJR-29B
- Volitelně centrální ovladač SCM-30
- Volitelně odkávavají vanička SDF-CC
- Podporuje Modbus RTU
- Součástí výbavy je alarm a ON/OFF kontakt

SF-300-500C2M



### TECHNICKÉ PARAMETRY

MODEL		SF-300C2M	SF-400C2M	SF-500C2M	
Výkon chlazení / topení	kW	3,0 / 2,6	4,0 / 4,1	4,2 / 5,0	
Frekvence / Napětí	fáze / Hz / V	1~ / 50 / 220-240	1~ / 50 / 220-240	1~ / 50 / 220-240	
Akustický tlak v 1 m	dB(A)	39 / 33 / 27	42 / 36 / 30	43 / 38 / 32	
Rozměry (š × v × h) / Hmotnost netto	mm / kg	575 × 261 × 575 / 16,5	575 × 261 × 575 / 16,5	575 × 261 × 575 / 16,5	

Čtyřcestné kazetové jednotky, 2 trubkové nemají v balení 3 nebo 2-cestné ventily pro studenou a teplou vodu. Ventil má charakteristiku NC (normálně uzavřen) a používá napájení 230V z fan coil jednotky. Sinclair ventily nenabízí.

## FCU VNITŘNÍ JEDNOTKY KOMPAKTNÍ KAZETOVÉ JEDNOTKY, 4 TRUBKOVÉ

### VLASTNOSTI

- Dekorační panel je součástí výbavy
- Nezávislé napojení na okruhy chlazení a topení
- Čerpadlo pro odvod kondenzátu je součástí jednotek ve standardu
- Možnost přisávání čerstvého vzduchu
- Dálkový ovladač R05 v balení
- Volitelně nástěnný ovladač KJR-29B
- Volitelně centrální ovladač SCM-30
- Volitelně odkávavací vanička SDF-CC
- Podporuje Modbus RTU
- Součástí výbavy je alarm a ON/OFF kontakt

SF-300-500C4M



### TECHNICKÉ PARAMETRY

MODEL		SF-300C4M	SF-400C4M	SF-500C4M	
Výkon chlazení / topení	kW	2,2 / 3,1	2,8 / 3,7	2,8 / 3,9	
Frekvence / Napětí	fáze / Hz / V	1~ / 50 / 220-240	1~ / 50 / 220-240	1~ / 50 / 220-240	
Akustický tlak v 1 m	dB(A)	39 / 33 / 27	42 / 35 / 30	44 / 39 / 31	
Rozměry (š × v × h) / Hmotnost netto	mm / kg	575 × 261 × 575 / 16,7	575 × 261 × 575 / 16,7	575 × 261 × 575 / 16,7	

Čtyřcestné kazetové jednotky, 4 trubkové nemají v balení 3 nebo 2-cestné ventily pro studenou a teplou vodu. Ventil má charakteristiku NC (normálně uzavřen) a používá napájení 230V z fan coil jednotky. Sinclair ventily nenabízí.

## FCU VNITŘNÍ JEDNOTKY ČTYŘCESTNÉ KAZETOVÉ JEDNOTKY, 2 TRUBKOVÉ

### VLASTNOSTI

- Dekorační panel je součástí výbavy
- Čerpadlo pro odvod kondenzátu je součástí jednotek ve standardu
- 7 rychlostí ventilátoru
- Možnost přísávání čerstvého vzduchu
- Volitelně dálkový ovladač SRC-61
- Volitelně nástěnný ovladač SWC-61
- Volitelně centrální ovladač SCM-30
- Podporuje Modbus RTU
- Součástí výbavy je ON/OFF kontakt

SF2-600-1200C2



### TECHNICKÉ PARAMETRY

MODEL		SF2-600C2	SF2-700C2	SF2-800C2	SF2-1000C2
Výkon chlazení / topení	kW	5,5 / 6,5	6,5 / 7,5	7,5 / 8,5	8,5 / 9,5
Frekvence / Napětí	fáze / Hz / V	1~ / 50 / 220-240	1~ / 50 / 220-240	1~ / 50 / 220-240	1~ / 50 / 220-240
Akustický tlak v 1 m	dB(A)	40 / 38 / 35 / 32 / 29 / 26 / 22	37 / 35 / 32 / 29 / 26 / 24 / 21	41 / 39 / 36 / 33 / 29 / 26 / 23	47 / 45 / 42 / 38 / 35 / 31 / 27
Rozměry (š × v × h) / Hmotnost netto	mm / kg	840 × 204 × 840 / 19,3	840 × 288 × 840 / 23,6	840 × 288 × 840 / 23,6	840 × 288 × 840 / 23,6

MODEL		SF2-1200C2			
Výkon chlazení / topení	kW	10,5 / 12,0			
Frekvence / Napětí	fáze / Hz / V	1~ / 50 / 220-240			
Akustický tlak v 1 m	dB(A)	52 / 49 / 47 / 44 / 41 / 37 / 32			
Rozměry (š × v × h) / Hmotnost netto	mm / kg	840 × 288 × 840 / 25,9			

Čtyřcestné kazetové jednotky, 2 trubkové nemají v balení 3 nebo 2-cestné ventily pro studenou a teplou vodu. Ventil má charakteristiku NC (normálně uzavřen) a používá napájení 230V z fan coil jednotky. Sinclair ventily nenabízí.

## FCU VNITŘNÍ JEDNOTKY KAZETOVÉ JEDNOTKY, 4 TRUBKOVÉ

### VLASTNOSTI

- Dekorační panel je součástí výbavy
- Nezávislé napojení na okruhy chlazení a topení
- Čerpadlo pro odvod kondenzátu je součástí jednotek ve standardu
- 7 rychlostí ventilátoru
- Možnost přísávání čerstvého vzduchu
- Volitelně dálkový ovladač SRC-61
- Volitelně nástěnný ovladač SWC-61
- Volitelně centrální ovladač SCM-30
- Podporuje Modbus RTU
- Součástí výbavy je ON/OFF kontakt

SF2-600-1200C4



### TECHNICKÉ PARAMETRY

MODEL		SF2-600C4	SF2-700C4	SF2-800C4	SF2-1000C4
Výkon chlazení / topení	kW	4,7 / 7,3	5,0 / 7,0	5,5 / 7,5	9,0 / 9,4
Frekvence / Napětí	fáze / Hz / V	1~ / 50 / 220-240	1~ / 50 / 220-240	1~ / 50 / 220-240	1~ / 50 / 220-240
Akustický tlak v 1 m	dB(A)	34 / 32 / 29 / 26 / 24 / 22 / 20	37 / 35 / 32 / 28 / 26 / 23 / 21	41 / 39 / 36 / 32 / 29 / 26 / 23	47 / 39 / 28
Rozměry (š × v × h) / Hmotnost netto	mm / kg	840 × 288 × 840 / 23,9	840 × 288 × 840 / 23,9	840 × 288 × 840 / 23,9	840 × 288 × 840 / 26,2

MODEL		SF2-1200C4			
Výkon chlazení / topení	kW	10,0 / 10,8			
Frekvence / Napětí	fáze / Hz / V	1~ / 50 / 220-240			
Akustický tlak v 1 m	dB(A)	51 / 44 / 32			
Rozměry (š × v × h) / Hmotnost netto	mm / kg	840 × 288 × 840 / 26,2			

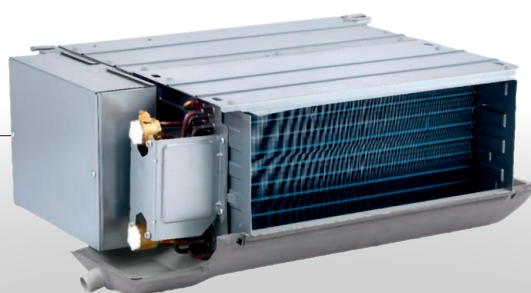
Čtyřcestné kazetové jednotky, 4 trubkové nemají v balení 3 nebo 2-cestné ventily pro studenou a teplou vodu. Ventil má charakteristiku NC (normálně uzavřen) a používá napájení 230V z fan coil jednotky. Sinclair ventily nenabízí.

## FCU VNITŘNÍ JEDNOTKY KANÁLOVÉ JEDNOTKY, 2 TRUBKOVÉ

### VLASTNOSTI

- Možnost řízení 2/3-cestného ventilu
- Volitelně nástěnný ovladač SWC-61
- Volitelně nástěnný ovladač SCM-30
- Podporuje Modbus RTU
- Možnost externího řízení otáček ventilátoru (nízké, střední a vysoké) pomocí 230 V pomocí SF2-DTK
- Možnost externího řízení otáček ventilátoru (nízké, střední a vysoké) pomocí 0-10V DC pomocí SF2-EC

SF2-XXXD3



### TECHNICKÉ PARAMETRY

MODEL		SF2-200D3	SF2-300D3	SF2-400D3	SF2-500D3
Výkon chlazení / topení	kW	2,5 / 2,7	3,4 / 4,0	4,3 / 5,0	4,6 / 5,5
Frekvence / Napětí	fáze / Hz / V	1~ / 50 / 220-240	1~ / 50 / 220-240	1~ / 50 / 220-240	1~ / 50 / 220-240
Akustický tlak v 1 m	dB(A)	39 / 33 / 25	37 / 31 / 23	43 / 38 / 30	45 / 39 / 31
Externí statický tlak	nom. / min - max	12 / 0-50	12 / 0-50	12 / 0-50	12 / 0-50
Rozměry (š × v × h) / Hmotnost netto	mm / kg	632 × 243 × 482 / 14,0	773 × 243 × 482 / 17,2	908 × 243 × 482 / 19,2	908 × 243 × 482 / 19,2

MODEL		SF2-600D3	SF2-700D3	SF2-800D3	SF2-1000D3
Výkon chlazení / topení	kW	5,9 / 6,9	6,5 / 7,6	8,0 / 9,4	9,1 / 11,0
Frekvence / Napětí	fáze / Hz / V	1~ / 50 / 220-240	1~ / 50 / 220-240	1~ / 50 / 220-240	1~ / 50 / 220-240
Akustický tlak v 1 m	dB(A)	50 / 44 / 34	51 / 45 / 40	50 / 43 / 36	55 / 46 / 34
Externí statický tlak	nom. / min - max	12 / 0-50	12 / 0-50	12 / 0-50	12 / 0-50
Rozměry (š × v × h) / Hmotnost netto	mm / kg	1003 × 243 × 482 / 21,7	1178 × 243 × 482 / 23,5	1368 × 243 × 482 / 27,7	1368 × 243 × 482 / 27,7

MODEL		SF-1200D3	SF-1400D3		
Výkon chlazení / topení	kW	10,1 / 11,8	11,1 / 12,7		
Frekvence / Napětí	fáze / Hz / V	1~ / 50 / 220-240	1~ / 50 / 220-240		
Akustický tlak v 1 m	dB(A)	50 / 43 / 34	53 / 50 / 47		
Externí statický tlak	nom. / min - max	12 / 0-50	12 / 0-50		
Rozměry (š × v × h) / Hmotnost netto	mm / kg	1658 × 243 × 482 / 33,8	1898 × 243 × 482 / 37,0		

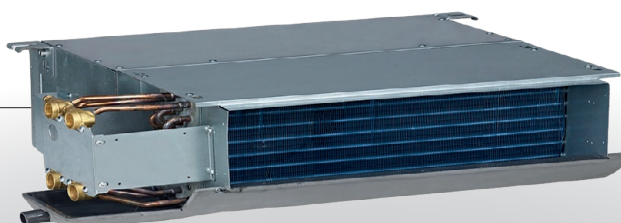
Kanálové jednotky, 2 trubkové nemají v balení 3 nebo 2-cestné ventily pro studenou a teplou vodu. Ventil má charakteristiku NC (normálně uzavřen) a používá napájení 230V z fan coil jednotky. Sinclair ventily nenabízí.

## FCU VNITŘNÍ JEDNOTKY KANÁLOVÉ JEDNOTKY, 4 TRUBKOVÉ

### VLASTNOSTI

- Nezávislé napojení na okruhy chlazení a topení
- Možnost řízení 2/3-cestného ventilu
- Volitelně nástěnný ovladač KJR-18B nebo SWC-86A
- Volitelně nástěnný ovladač SCM-30
- Podporuje Modbus RTU pomocí SWC-86A
- Možnost externího řízení otáček ventilátoru (nízké, střední a vysoké) pomocí 230 V

SF-XXXD4



### TECHNICKÉ PARAMETRY

MODEL		SF-200D4	SF-300D4	SF-400D4	SF-500D4
Výkon chlazení / topení	kW	1,4 / 2,1	2,2 / 3,0	2,5 / 3,7	3,0 / 4,4
Frekvence / Napětí	fáze / Hz / V	1~ / 50 / 220-240	1~ / 50 / 220-240	1~ / 50 / 220-240	1~ / 50 / 220-240
Akustický tlak v 1 m	dB(A)	35 / 25 / 23	36 / 29 / 23	38 / 32 / 24	43 / 35 / 27
Externí statický tlak	nom. / min - max	12 / 0-50	12 / 0-50	12 / 0-50	12 / 0-50
Rozměry (š × v × h) / Hmotnost netto	mm / kg	741 × 241 × 522 / 17,2	841 × 241 × 522 / 19,5	941 × 241 × 522 / 21,5	941 × 241 × 522 / 21,5

MODEL		SF-600D4	SF-800D4	SF-1000D4	SF-1200D4
Výkon chlazení / topení	kW	4,2 / 5,7	5,3 / 6,8	6,7 / 8,2	8,2 / 10,1
Frekvence / Napětí	fáze / Hz / V	1~ / 50 / 220-240	1~ / 50 / 220-240	1~ / 50 / 220-240	1~ / 50 / 220-240
Akustický tlak v 1 m	dB(A)	46 / 39 / 30	46/38/30	48/41/31	47/40/30
Externí statický tlak	nom. / min - max	12 / 0-50	12 / 0-50	12 / 0-50	12 / 0-50
Rozměry (š × v × h) / Hmotnost netto	mm / kg	1161 × 241 × 522 / 24,2	1461 × 241 × 522 / 33,5	1566 × 241 × 522 / 35,2	1856 × 241 × 522 / 39,7

Kanálové jednotky, 4 trubkové nemají v balení 3 nebo 2-cestné ventily pro studenou a teplou vodu. Ventil má charakteristiku NC (normálně uzavřen) a používá napájení 230V z fan coil jednotky. Sinclair ventily nenabízí.

## FCU VNITŘNÍ JEDNOTKY **PODSTROPNĚ-PARAPETNÍ JEDNOTKY, 2 TRUBKOVÉ**

### VLASTNOSTI

- Horizontální nebo vertikální instalace
- Možnost řízení 2/3-cestného ventilu
- Volitelně nástěnný ovladač KJRP-75A nebo KJR-18B nebo SWC-86A
- Volitelně nástěnný ovladač SCM-30
- Podporuje Modbus RTU
- Součástí výbavy je alarm a ON/OFF
- Možnost externího řízení otáček ventilátoru (nízké, střední a vysoké) pomocí 230 V
- Možnost externího řízení otáček ventilátoru (nízké, střední a vysoké) pomocí 0-10V DC

SF-XXXF3



### TECHNICKÉ PARAMETRY

MODEL		SF-250F3	SF-350F3	SF-500F3	SF-700F3
Výkon chlazení / topení	kW	2,4 / 2,6	3,5 / 3,5	4,3 / 4,7	5,6 / 6,0
Frekvence / Napětí	fáze / Hz / V	1~ / 50 / 220-240	1~ / 50 / 220-240	1~ / 50 / 220-240	1~ / 50 / 220-240
Akustický tlak v 1 m	dB(A)	29 / 24 / 18	38 / 32 / 23	46 / 38 / 30	50 / 42 / 31
Rozměry (š × v × h) / Hmotnost netto	mm / kg	1020 × 495 × 200 / 21,5	1240 × 495 × 200 / 25,5	1240 × 495 × 200 / 25,5	1360 × 495 × 200 / 28,5

MODEL		SF-800F3			
Výkon chlazení / topení	kW	7,4 / 8,1			
Frekvence / Napětí	fáze / Hz / V	1~ / 50 / 220-240			
Akustický tlak v 1 m	dB(A)	51 / 44 / 33			
Rozměry (š × v × h) / Hmotnost netto	mm / kg	1360 × 591 × 200 / 32,5			

Podstropně-parapetné jednotky, 2 trubkové nemají v balení 3 nebo 2-cestné ventily pro studenou a teplou vodu. Ventil má charakteristiku NC (normálně uzavřen) a používá napájení 230V z fan coil jednotky. Sinclair ventily nenabízí.



## POZNÁMKY A VYSVĚTLIVKY

Zkratky použité v tabulkách:

- ID/OD - vnitřní jednotka / venkovní jednotka
- A,W,C - průměrné, teplé, studené klima

Zařízení obsahují fluorované skleníkové plyny zahrnuté v Kyótském protokolu.

GWP použitého chladiva:

- R410a (50 % HFC-32, 50 % HFC-125) = 2088
- R32 (100 % HFC-32) = 675

Data jsou měřena za následujících standardních podmínek:  
délka potrubí: 5m pro jednotky do 11,5 kW chlazení a 7,5m pro jednotky nad 11,5 kW v chlazení. Chlazení: vnitřní teplota: 27 °C DB/19 °C WB, vnější teplota: 35 °C DB/24 °C WB.  
Topení: vnitřní teplota: 20 °C DB/15 °C WB, vnější teplota: 7 °C DB/6 °C WB.

SEER/SCOP bylo vypočítáno dle Evropských standardů uvedených v normě EN14825 na základě klasifikačních a testovacích podmínek částečného zatížení daných Normou EN14511.

Data fan coil jednotek jsou měřena za následujících standardních podmínek: Podmínky chlazení: teplota vody na vstupu 7 °C, teplotní růst 5 °C, teplota vzduchu 27 °C DB/19 °C WB. Podmínky topení: teplota vody na vstupu 40 °C a výstupu 45 °C, teplota vzduchu 20 °C DB.



na shledanou  
ve světě Sinclair...

Tento katalog má pouze informativní charakter a nepředstavuje závaznou technickou nabídku ze strany Sinclair Corporation Ltd.

Společnost nenesе žádnou zodpovědnost za škody vzniklé použitím nebo interpretací technických a doplňujících údajů obsažených v tomto katalogu.

Hlukové hodnoty zmíněné v tomto katalogu jsou hodnoty naměřené za ideálních podmínek, v bezozvukových komorách. Tyto hodnoty mohou být ovlivněny místními podmínkami (akustické odražení stěn, další vybavení v místnosti atd.).

Veškeré obrázky použité v tomto katalogu jsou pouze ilustrativní.

Technická specifikace výrobků se může lišit od uváděných hodnot na základě vývoje zařízení výrobcem. Technické parametry výrobků se mohou změnit bez předchozího upozornění.

Obsah tohoto katalogu je chráněn autorskými právy Sinclair Corporation Ltd.

Šíření informací nebo dat, konkrétně použití textů, textových excerpčů nebo obrázků, si žádá předchozí písemné schválení společnosti SINCLAIR Global Group, s. r. o.





[sinclair-world.com](http://sinclair-world.com) | [sinclair-solutions.com](http://sinclair-solutions.com)

BRNOCLIMA a.s., tel. 530 33 44 00, e-mail: [obchod@brnoclima.cz](mailto:obchod@brnoclima.cz)